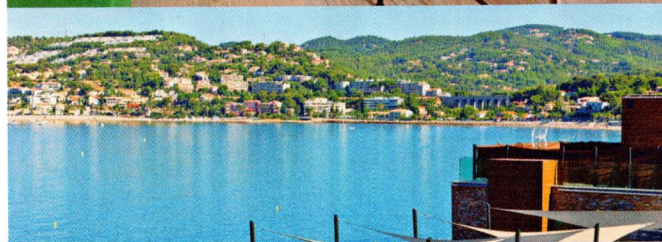


📍 Санари-сюр-Мер

ОТЕЛЬ LA FARANDOLE НА ЛАЗУРНОМ
БЕРЕГУ. НАД ПРОЕКТОМ РАБОТАЛА
ЦЕЛИКОМ РУССКАЯ КОМАНДА.
ОФОРМЛЕНИЕМ ИНТЕРЬЕРОВ
ЗАНИМАЛАСЬ АРХИТЕКТОР
ОЛЬГА СТУПЕНКО



бережно обращаются с национальным наследием, адаптируют, переосмысливают местную культуру и традиции страны, в которой находится объект проектирования. Работа Ольги Фрейман—вилла на Сардинии—весьма показательный в этом плане пример. Сообразно местным традициям и особенностям рельефа, автор врезала дом в скалу, оформила крышу растениями, чтобы постройка не мешала соседям любоваться морским пейзажем, а во внутреннем оформлении использовала живописные фрески и росписи в традиционной для здешних мест манере. Ещё один наглядный проект—реконструкция тосканской виллы XVIII века, которую осуществила команда архитекторов во главе с Ниной Прудниковой. Для того чтобы восстановить известное в округе родовое поместье, пришедшее со временем в упадок, авторы подробно изучили тосканские интерьеры, выяснили историю виллы и постарались создать максимально реалистичную, аутентичную обстановку. Уважение к архитектурному наследию страны, стремление гармонично вписать новый интерьер в местный контекст—характерная позиция авторов многих проектов. И хотя такие интерьеры изобилуют заимствованиями, им в хорошем смысле слова свойственны авторская интерпретация и ярко выраженное «я».